

SimaPro 日本語デモ版7.3 インストールの手引き

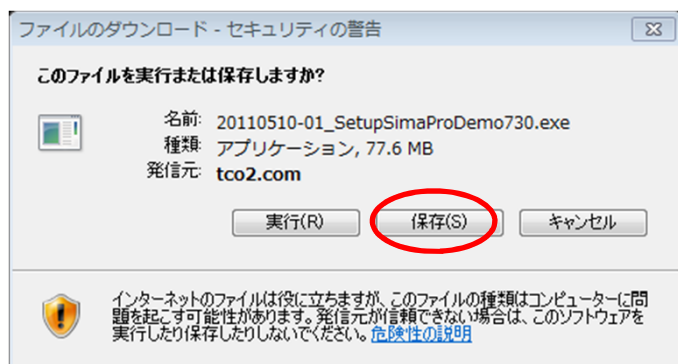
2011年5月
TCO2株式会社

重要：インストールの前に必ずお読みください。

◆SimaPro日本語デモ版は、SimaProが導入されていないコンピュータにインストールしてください。既に製品版のSimaProが導入されているコンピュータにデモ版をインストールすることはできません。

◆SimaPro日本語デモ版に搭載されているデータは、デモ用に使用制限を適用しているものが含まれています。したがって、お客様の実業務や研究のためにデモ版の計算結果を用いることはお控えください。

SimaPro日本語デモ版7.3 インストールファイルのダウンロード(1/1)



SimaPro日本語デモ版7.3 のインストールを開始する前に、他のアプリケーションはすべて終了してください。デモ版のソフトウェアは、弊社Webサイトよりダウンロードによりご利用いただけます。

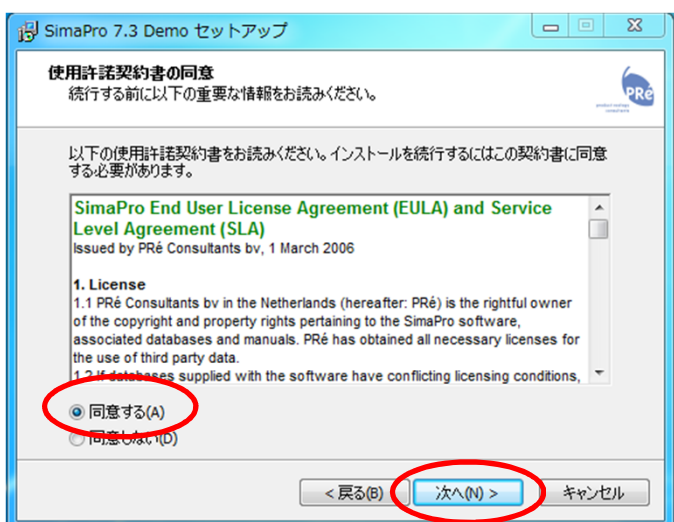
1. Webサイト内のダウンロードボタンをクリックして、日本語デモ版7.3のインストーションファイルをコンピュータの適当な場所にダウンロードします。[ファイルのダウンロード]画面が表示されたら[保存]をクリックしてダウンロードを開始します。
2. ダウンロード手順については、画面表示にしたがってください。
3. ダウンロードが完了したら、ダウンロード先フォルダーを開き、ダウンロードファイルをダブルクリックして、インストールを開始します。

SimaPro日本語デモ版7.3のセットアップ (1/8)



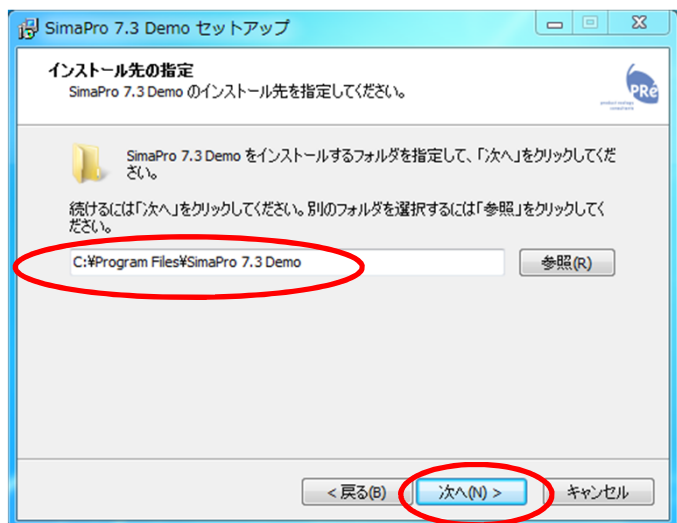
1. [SimaPro 7.3 Demo セットアップ] 画面が立ち上がり、SimaPro 7.3 Demo セットアップウィザードが開始されます。[次へ] をクリックして進みます。

SimaPro日本語デモ版7.3のセットアップ (2/8)



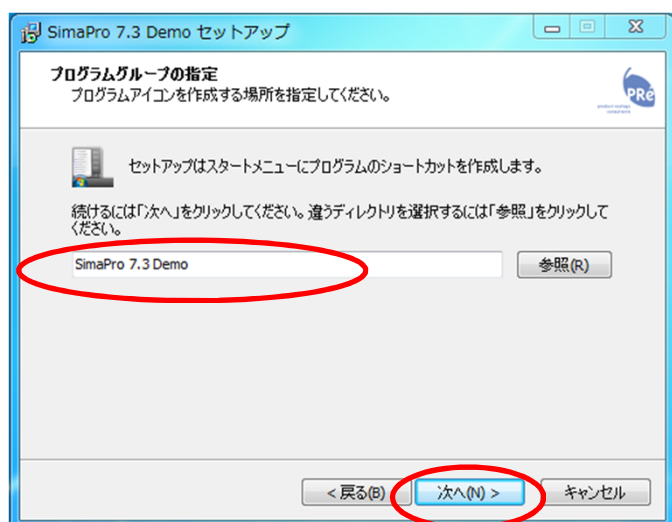
1. [使用許諾契約書の同意] の画面が表示されますので、内容をお読みいただき、[同意する] を選択後、[次へ]をクリックして進みます。

SimaPro日本語デモ版7.3のセットアップ (3/8)



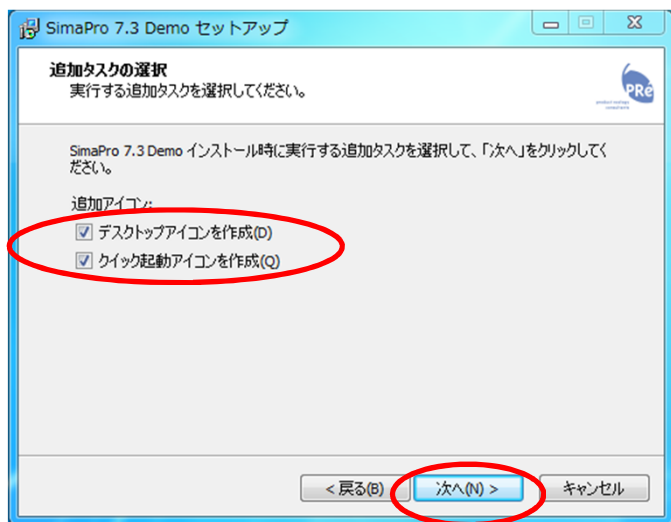
1. SimaPro 日本語デモ版7.3のインストール先を指定します。通常はデフォルト設定のまま[次へ]をクリックして進みます。

SimaPro日本語デモ版7.3のセットアップ (4/8)



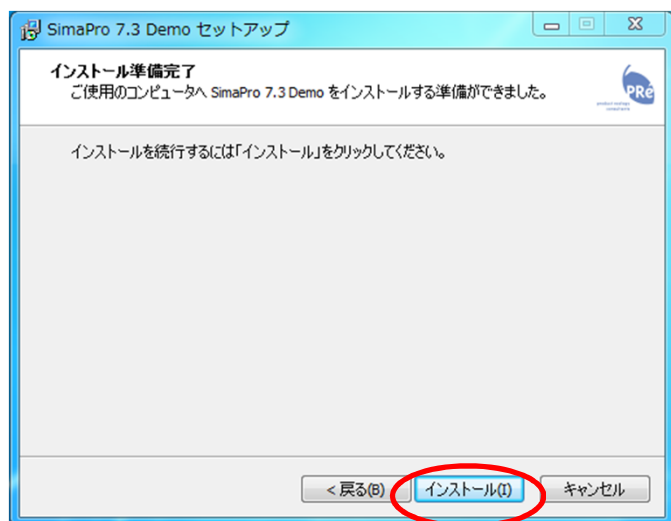
1. Windowsスタートメニュー内のSimaPro 日本語デモ版7.3のショートカット作成場所を指定します。通常はデフォルト設定のまま [次へ] をクリックして進みます。

SimaPro日本語デモ版7.3のセットアップ (5/8)



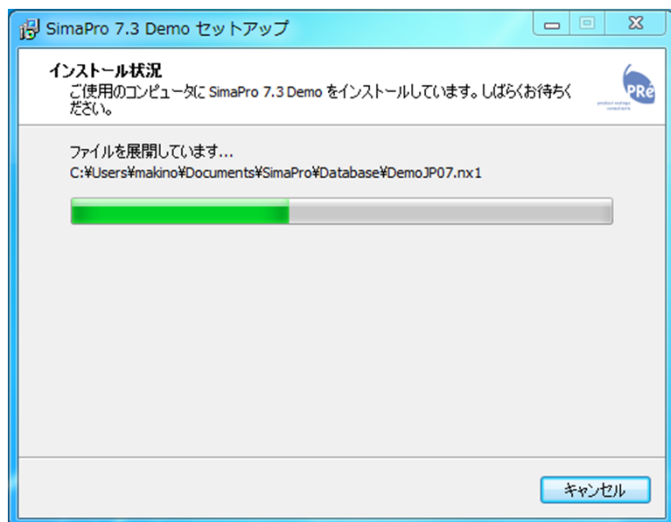
1. [追加タスクの選択] 画面で追加アイコンの作成を選択します。通常は、デフォルト設定のまま、[次へ]をクリックして進みます。

SimaPro日本語デモ版7.3のセットアップ (6/8)



1. ここまででインストールの準備が完了しました。引き続き [インストール] をクリックすると、インストールが開始されます。

SimaPro日本語デモ版7.3のセットアップ (7/8)



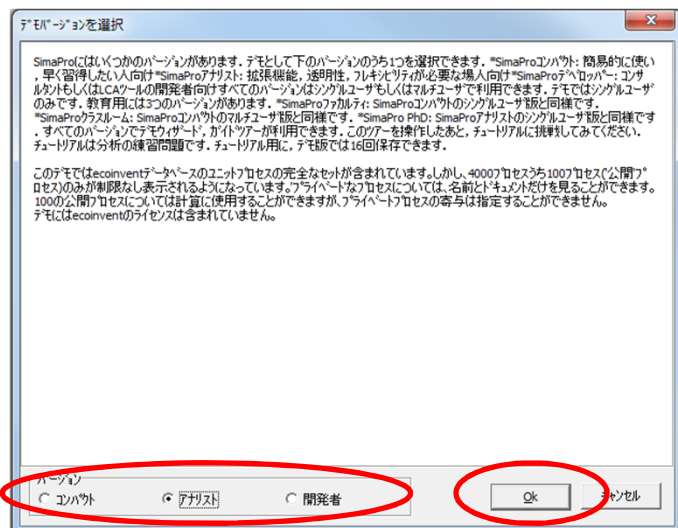
1. インストールが開始され、進捗状況が表示されま
す。

SimaPro日本語デモ版7.3のセットアップ (8/8)



1. SimaPro日本語デモ版7.3のインストールが完了し
ました。[完了] をクリックするとセットアップウィ
ザードが終了します。[起動 SimaPro 7.3 Demo] の
チェックボックスをデフォルトのまま、チェック有りに
しておくと、引き続き、デモ版が起動します。

SimaPro日本語デモ版7.3を開始する(1/4)



1. デモ版では、SimaProの3つのバージョンを起動時に選択することができます。[コンパクト] [アナリスト] [開発者] からご希望のバージョンをチェックして、[OK] をクリックします。

- SimaPro日本語版 7.3 の3つのバージョン [コンパクト] [アナリスト] [開発者] のそれぞれの特徴、機能の違いについては、TCO2株式会社のWebサイトにてご確認ください。(デモ版では一部機能が制限されていますのでご注意願います。)

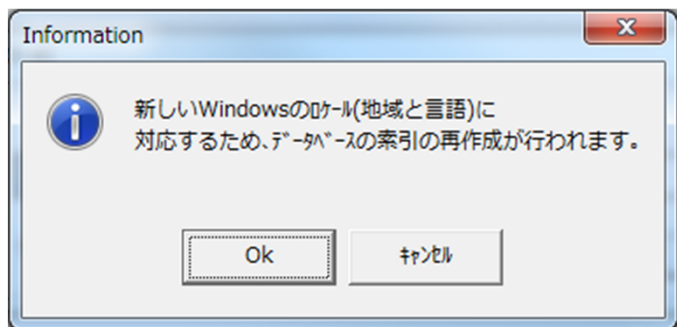
URL <http://tco2.com/>

SimaPro日本語デモ版7.3を開始する(2/4)



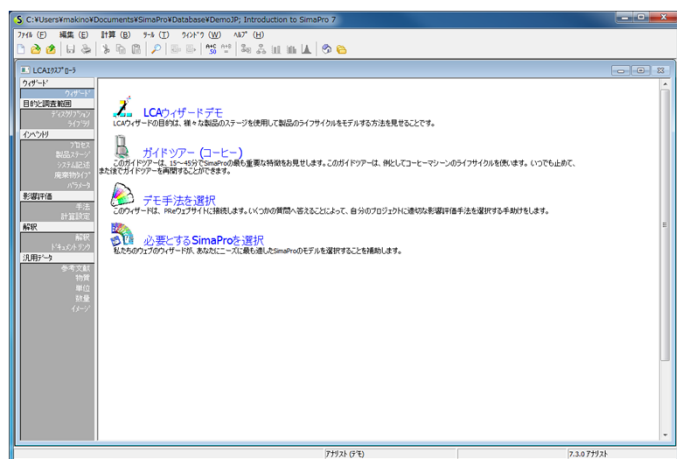
1. SimaPro日本語デモ版7.3のスタート画面が立ち上がります。

SimaPro日本語デモ版7.3を開始する(3/4)



1. SimaPro日本語デモ版7.3をインストール後、初めて起動した際には、インストールしたコンピュータで設定されている地域と言語にSimaProを対応させるためのSimaProの内部的な処理を実行します。[Ok]をクリックして処理を実行します。

SimaPro日本語デモ版7.3を開始する(4/4)



1. 処理が終了すると、SimaPro日本語デモ版7.3の初期画面が表示されます。
- デモはデモマニュアルに従って進めてください。デモマニュアルは、[ヘルプ] > [マニュアルを表示] > [デモマニュアル] から参照できます。